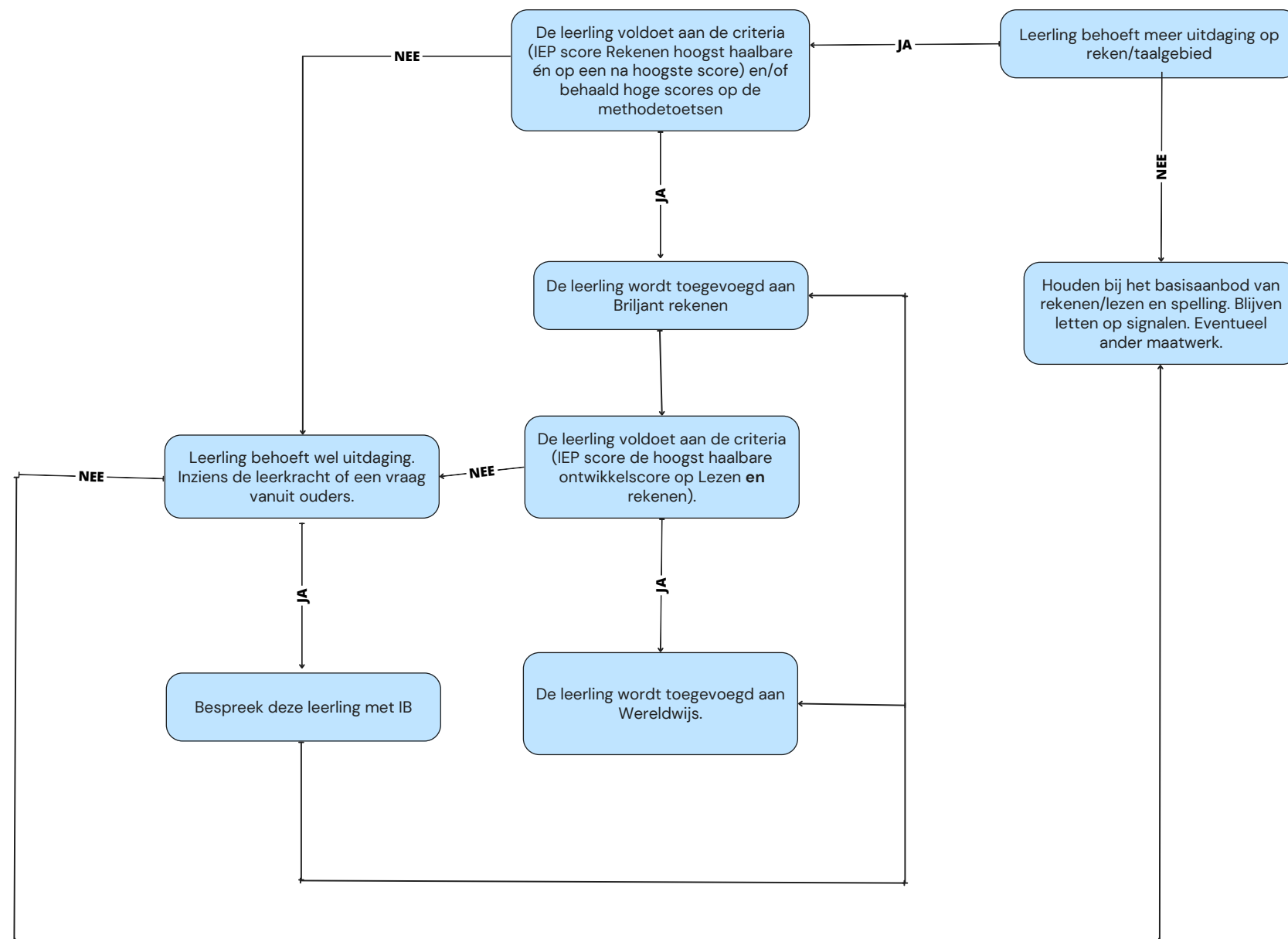
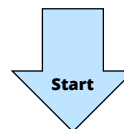
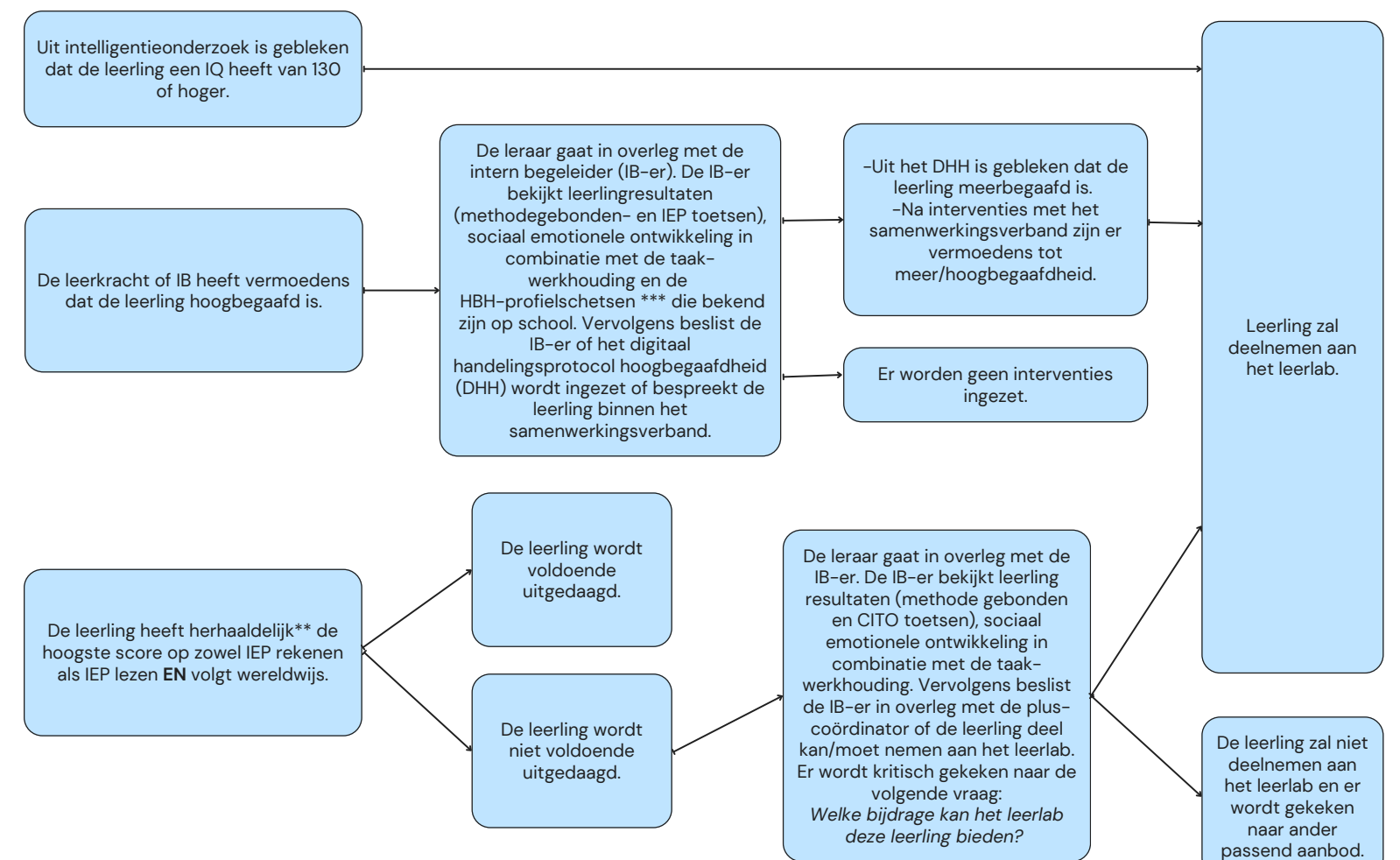
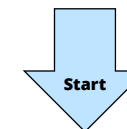


# Plusaanbod 5 t/m 8

## Briljant rekenen en Wereldwijs



## Leerlab



\*Hoogst haalbare IEP score per jaargroep:  
 Groep 4 moeten behalen voor rekenen en begrijpend lezen en in de eindmeting 34-35  
 Groep 5 in de midden meting 43 voor begrijpend lezen en 42-43 voor rekenen en in de eindmeting 51 voor begrijpend lezen en 50-51 voor rekenen  
 Groep 6 in de midden meting 74 voor begrijpend lezen en 58-59 voor rekenen en in de eindmeting 78-79 voor lezen en 69 voor rekenen  
 Groep 7 in de midden meting 79-80 moeten behalen voor rekenen en begrijpend lezen en in de eindmeting 84-85  
 Groep 8 in de midden meting 88-89 moeten behalen voor rekenen en begrijpend lezen en in de eindmeting 90-91  
 (Bovenstaande scores van 7 en 8 worden nu als uitgangspunt genomen, maar komen nog niet helemaal overeen met de huidige situatie van de Elstar. Dit ligt aan het feit dat er vanaf groep 7 met het 1F, 2F en 1S referentieniveau wordt gewerkt)  
 \*\*2 toetsperiodes op een rij  
 \*\*\* 6 profielen van Betts en Neihart